

Technisches Datenblatt :

# 160 ATJ



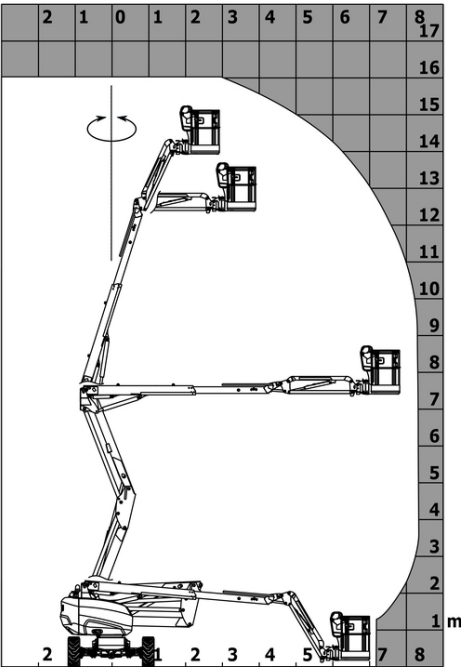
Kapazität		Metrisch
Arbeitshöhe	h21	16.02 m
Plattformhöhe	h7	14.02 m
Maximale seitliche Reichweite		8.30 m
Ärberhang / Knickpunkt Gelenk		7.38 m
Korbarm-Drehwinkel (Boden)		+59.50 °
Tragfähigkeit des Arbeitskorbs	Q	230 kg
Drehung des Oberwagens		350 °
Drehung des Arbeitskorbs (rechts / links)		90 ° / 90 °
Anzahl Personen (innen / außen)		2 / 2
Gewicht und Reifengröße		
Gewicht der Arbeitsbühne*		6118 kg
Arbeitskorb Abmessungen (Länge x Breite)	lp / ep	1.80 m x 0.80 m
Gesamtbreite	b1	2.32 m
Gesamtlänge	l1	6.68 m
Gesamthöhe	h17	2.37 m
Gesamtlänge eingefahren	l9	4.44 m
Bauhöhe eingefahren	h18	2.63 m
Bodenfreiheit (Zugang)	h20	0.40 m
Gegengewicht Versatz (Oberwagen bei 90°)	a7	0.22 m
äußerer Wenderadius	Wa3	3.75 m
Bodenfreiheit Mitte Radstand	m2	0.36 m
Radstand	y	2.20 m
Leistung		
Fahrgeschwindigkeit - Transportmodus		5 km/h
Fahrgeschwindigkeit - Arbeitsmodus		1 km/h
Steigfähigkeit		45 %
Zulässige Neigung im Arbeitsmodus		5 °
Reifen		
Bereifung		Schaumgefüllt
Antriebsräder (vorne / hinten)		2 / 2
Lenkräder (vorne / hinten)		2 / 2
Gebremste Räder / Räder		0 / 2
Motor/Batterie		
Hersteller / Motor Modell		Kubota - D1105-E4B
Motomom		Vorläufige Stufe 4, Stage IIIA, Stage V
Nennleistung Verbrennungsmotor / Leistung (kW)		24.50 Hp / 18.50 kW
Diverse		
Bodendruck		11.60 dan/cm2
Hydraulikdruck		340 bar
Fassungsvermögen des Hydrauliktanks		54 l
Fassungsvermögen des Kraftstofftanks		52 l
Schallpegel an Arbeitskorb		105 dB
Umgebungsgeräusch (LWA)		< 105 dB
Täglicher Verbrauch **		4.08 l
Einhaltung von Nomen		
Diese Maschine entspricht:		Europäische Richtlinien: 2006/42/EG - Maschinen (Neufassung EN 280:2013) - 2004/108/EG (EMV) - 2006/95/EG (Niederspannung)

\*Variert und ist Abhängig von den Länderspezifischen Optionen

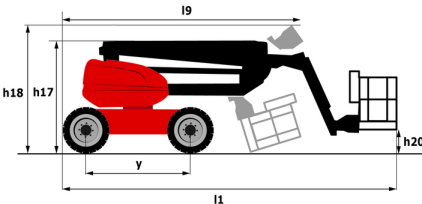
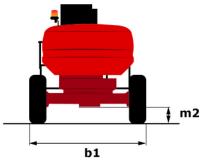
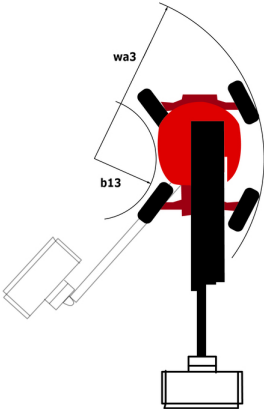
\*\* Gemäß dem „REDUCE-Zyklus“

# 160 ATJ - Traglasttabellen

## Lastdiagramm für Hubarbeitsbühne



## 160 ATJ - Maßzeichnung



# Ausstattung

## Standard

220-V-Anschluss im Arbeitskorb  
4 Allradlenkung mit hundeganglenkung  
4 gleichzeitige Bewegungen  
Alarnton und Kontrollleuchte (Neigung, Überlast, Gefälle)  
Allradantrieb  
Arbeitskorb 1.800 mm  
Betriebsstundenzähler  
CAN-Bus-Technologie  
Differentialsperre an der Hinterachse  
Easy Manager  
Elektrische Notpumpe  
Kraftstoffanzeige mit Niedrigstand-Wamleuchte  
Load Sensing Pumpe  
Neigungsentriegelung  
Not-Aus-Schalter im Arbeitskorb und am Oberwagen  
Pendelvorderachse  
Signalhorn im Arbeitskorb  
Steuern und Drehen  
Stop & Go  
Totmannpedal  
Verzinkter Arbeitskorb  
Vorderachse mit Schlupfbegrenzung

## Optional

Code Wegfahrsperre  
Kühlwasservorwärmer  
18" Reifen  
Abschließbarer Tankdeckel  
Arbeitsscheinwerfer im Arbeitskorb  
Batterie Hauptschalter  
Batterieladegerät  
Biologisch abbaubares Öl  
Bor-eigener Generator (3,5 oder 5 kW)  
Durchgehende Drehung des Oberwagens  
Funkenschutz Abgasrohr  
Katalytischer Abluftreiniger  
Korb verzinkt 2.100 mm  
Leistungsstarke Batterie  
Piepton bei Fahrt  
Piepton bei allen Bewegungen  
SPS : Secondary protection system  
Sicherheitsgeschirr  
Sonderlackierung  
Wasser-Anschluss  
verzinkter Arbeitskorb 1.8m mit Tür  
Öl für tiefe Temperaturen



**Hauptsitz**

B.P. 249 - 430 rue de l'Aubinière

44150 Ancenis Cedex - France

Tel: +33 (0)2 40 09 10 11 - Fax: +33 (0)2 40 09 10 97

[www.manitou.com](http://www.manitou.com)



Diese Publikation enthält eine Beschreibung der Konfigurationsvarianten und Optionen für Manitou-Produkte, die je nach Ausstattung unterschiedlich sein können. Die in dieser Broschüre vorgestellten Ausstattungen können Teil einer Serie, als Option erhältlich oder je nach Ausführung nicht verfügbar sein. Manitou behält sich das Recht vor, die beschriebenen und dargestellten Spezifikationen jederzeit und ohne Vorankündigung zu ändern. Die angegebenen Spezifikationen sind für den Hersteller nicht bindend. Für weitere Einzelheiten wenden Sie sich bitte an Ihren Manitou-Händler. Es handelt sich nicht um ein vertraglich bindendes Dokument. Die Darstellung der Produkte ist vertraglich nicht bindend. Die Liste der Spezifikationen ist nicht vollständig. Die Logos sowie die visuelle Identität des Unternehmens sind Eigentum von Manitou und dürfen nicht ohne Genehmigung verwendet werden. Alle Rechte vorbehalten. Die in dieser Broschüre enthaltenen Fotos und Diagramme werden nur zu Anschauungs- und Informationszwecken zur Verfügung gestellt.

MANITOU BF SA - Gesellschaft mit beschränkter Haftung mit Verwaltungsrat - Aktienkapital: 39 668 399 Euro - 857 802 508 RCS Nantes