

# B - Bedeutungserklärung

## 4 - Leistungsspezifikationen

### 4.1 - TECHNISCHE MERKMALE

Für USA : Der für die Herstellung der Maschine verwendete Designstandard hängt vom Herstellungsdatum der Maschine ab.

Dies führt zur Änderung einiger technischer Daten :

- Max. zulässige Windgeschwindigkeit.
- Maximal zulässige Schräglage.
- Manuelle Kraftanwendung.

Die Referenz der Norm, die auf dem Herstellerschild steht, ermöglicht die Kennzeichnung der technischen Daten der Maschine : " ANSI A92.5, ANSI A92.6 oder ANSI A92.20"

Wählen Sie aus der Tabelle die Haulotte-Maschine, die für die Arbeit am besten geeignet ist.

#### Normen CE, AS, EAC, CSA und ANSI A92.20

Maschinen-	H14TX - HB40		H16TPX - HB44J	
	SI	Imp.	SI	Imp.
<b>Eigenschaften - Abmessungen</b>				
Maximale Arbeitshöhe	14,07 m	46 ft 1 in	15,44 m	50 ft 7 in
Maximale Plattformhöhe	12,07 m	39 ft 7 in	13,44 m	44 ft 1 in
Maximale Vorwärtsreichweite über dem Boden	10,67 m	35 ft 0 in	12,30 m	40 ft 4 in
Maximale Reichweite über dem Boden	10,17 m	33 ft 4 in	11,80 m	38 ft 8 in
Maximale Plattformhöhe vor Einschränkung der Fahrgeschwindigkeit	3,19 m	10 ft 4 6 in	3,23 m	10 ft 5 9 in
Maximale Höhe des Auslegergelenkpunkts	2,15 m	7 ft 0 in	2, 15 m	7 ft 0 in
Schwenken des Oberwagens		360 °		
BÜHNENDREHVERRICHTUNG		180° (+90° / - 90°)		
Vertikaler Schwenkbereich		140° (+70°/ -70°)		
Schwenkbereich des Auslegers		+75° / -13°		
Gesamtgewicht	5920 kg	13051 lbs	6780 kg	14947 lbs
Maximale Plattform-Kapazität	230 kg	507 lbs	230 kg	507 lbs
Maximal zulässige Personenzahl		2		
Maximal zulässige Windgeschwindigkeit	60 km/h	37 mph	60 km/h	37 mph
Manuelle Kraftanwendung		400 N - 90 lbf		
Steigfähigkeit		50 %		
Max. zulässige Neigung		5°		
Max. Reifenlast	3040 daN	6702 lb	3526 daN	7773,50 lb
Max. Bodendruck des Reifens bei gepflasterten Wegen	10,5 daN/cm <sup>2</sup>	2,066 lb/ft <sup>2</sup>	10,5 daN/cm <sup>2</sup>	2,066 lb/ft <sup>2</sup>
Verfahrgeschwindigkeit :				
• Maximale Geschwindigkeit bei ausgefahrener Maschine - Kleinste Geschwindigkeit	0,8 km/h	0.4 m/h	0,8 km/h	0.4 m/h
• Maximale Geschwindigkeit bei eingefahrener Maschine - Hohe Geschwindigkeit	6 km/h	3.4 m/h	6 km/h	3.4 m/h
Maximale Freilauf-Geschwindigkeit bei Schleppe-Betrieb	5,5 km/h	3.4 m/h	5,5 km/h	3.4 m/h
Äußerer Wendekreis	4,75 m	15 ft 7 in	4,75 m	15 ft 7 in
Innerer Wendekreis	2,00 m	6 ft 6 in	2,4 m	7 ft 10 in
	<b>Motor</b>			
Diesemotor		Diesel - Deutz F3L2011		
CO-Emission		2,66 g/kWh		
HC + NO-Emission		6,27 g/kWh		
Teilchenemission		0,2 g/kWh		

# B - Bedeutungserklärung

Maschinen-	H14TX - HB40		H16TPX - HB44J	
Kraftstoffverbrauch :				
• BSFC/CSE			225 g/kWh	
• Einsatz mit 70% Leistung			6,8 L/h	
• Höchstleistung			36 /kW	
Gesamtgewicht	5920 kg	13051 lbs	6780 kg	14947 lbs
Betriebstemperatur	- 20° C / + 50° C (- 4° F / + 122° F)			
Lagertemperatur	- 40° C / + 70° C (- 40° F / + 158° F)			
<b>Energiespeicherung</b>				
Batterieart	Startbatterie			
Stromstärke Batterie	800 A			
Batteriespannung	12 V			
Batteriekapazität	95 Ah			
Fassungsvermögen Hydrauliktank	150 L	33 gal US	150 L	33 gal US
Kapazität des Treibstofftanks	150 L	33 gal US	150 L	33 gal US

# B - Bedeutungserklärung

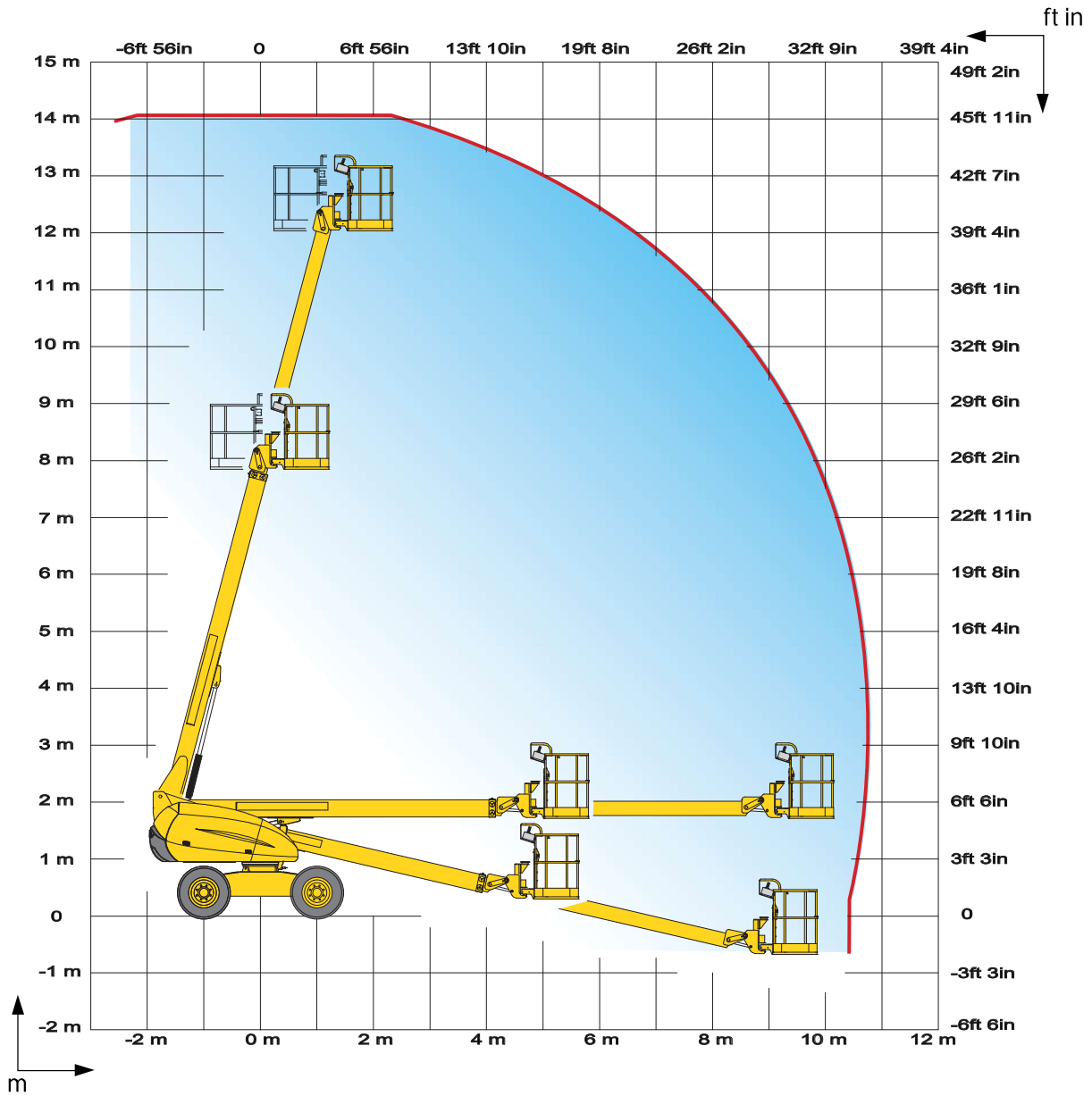
## Norm ANSI A92.5

Maschinen-	HB40		HB44J	
	SI	Imp.	SI	Imp.
<b>Eigenschaften - Abmessungen</b>				
Maximale Arbeitshöhe	14,07 m	46 ft 1 in	15,44 m	50 ft 7 in
Maximale Plattformhöhe	12,07 m	39 ft 7 in	13,44 m	44 ft 1 in
Maximale Vorwärtsreichweite über dem Boden	10,60 m	34 ft 9 in	12,55 m	41 ft 17 in
Maximale Reichweite über dem Boden	10,60 m	34 ft 9 in	12,30 m	40 ft 4 in
Maximale Plattformhöhe vor Einschränkung der Fahrgeschwindigkeit	3,19 m	10 ft 46 in	3,23 m	10 ft 59 in
Maximale Höhe des Auslegergelenkpunkts	2,10 m	6 ft 88 in	2, 10 m	6 ft 88 in
Schwenken des Oberwagens		360 °		
<b>BÜHNENDREHVORRICHTUNG</b>		180° (+90° / - 90°)		
Vertikaler Schwenkbereich		140° (+70° / -70°)		
Schwenkbereich des Auslegers		+75° / -13°		
Gesamtgewicht	5900 kg	13001 lb	6800 kg	14992 lb
Maximale Plattform-Kapazität	230 kg	500 lb	230 kg	500 lb
Maximal zulässige Personenzahl		2		
Maximal zulässige Windgeschwindigkeit	60 km/h	37 mph	45 km/h	28 mph
Manuelle Kraftanwendung		666 N - 150 lbf		
Steigfähigkeit		50 %		
Max. zulässige Neigung		0°		
Max. Reifenlast	3040 daN	6702 lb	3526 daN	7773,50 lb
Max. Bodendruck des Reifen bei gepflasterten Wegen	10 daN/cm <sup>2</sup>	2,066 lb/ft <sup>2</sup>	10 daN/cm <sup>2</sup>	2,066 lb/ft <sup>2</sup>
Verfahrgeschwindigkeit :				
• Maximale Geschwindigkeit bei ausgefahrener Maschine - Kleinste Geschwindigkeit	0,7 km/h	0.4 m/h	0,7 km/h	0.4 m/h
• Maximale Geschwindigkeit bei eingefahrener Maschine - Hohe Geschwindigkeit	5,5 km/h	3.4 m/h	5,5 km/h	3.4 m/h
Maximale Freilauf-Geschwindigkeit bei Schleppe-Betrieb	5,5 km/h	3.4 m/h	5,5 km/h	3.4 m/h
Äußerer Wendekreis	4,75 m	15 ft 7 in	4,75 m	15 ft 7 in
Innerer Wendekreis	2,00 m	6 ft 6 in	2,4 m	7 ft 10 in
	<b>Motor</b>			
Diesemotor		Diesel - Deutz F3L2011		
CO-Emission		2,66 g/kWh		
HC + NO-Emission		6,27 g/kWh		
Teilchenemission		0,2 g/kWh		
Kraftstoffverbrauch :				
• BSFC/CSE		225 g/kWh		
• Einsatz mit 70% Leistung		6,8 L/h		
• Höchstleistung		36 /kW		
Gesamtgewicht	5900 kg	13001 lb	6800 kg	14992 lb
	<b>Spezifikationen - Leistung</b>			
Betriebstemperatur		- 20° C / + 50° C (- 4° F / + 122° F)		
Lagertemperatur		- 40° C / + 70° C (- 40° F / + 158° F)		
	<b>Energiespeicherung</b>			
Batterieart		Startbatterie		
Stromstärke Batterie		800 A		
Batteriespannung		12 V		
Batteriekapazität		95 Ah		
Fassungsvermögen Hydrauliktank	150 L	33 gal US	150 L	33 gal US
Kapazität des Treibstofftanks	150 L	33 gal US	150 L	33 gal US

# B - Bedeutungserklärung

## 4.2 - ARBEITSBEREICH

H14TX - HB40



# B - Bedeutungserklärung

## H16TPX - HB44J

