



PRESSEMITTEILUNG

Expertise in puncto Raumsysteme zahlt sich aus

Dreistöckige Containeranlage von HKL begleitet Verwaltungs- und Hotelneubau in Göttingen.

Northeim, 18. April 2017 – Auf dem Gelände des ehemaligen tierärztlichen Instituts der Universität Göttingen entstehen derzeit das neue Verwaltungsgebäude der Sparkasse Göttingen und das Hotel FREIgeist Göttingen der Hardenberg Hotel- und Gastronomiebetriebe GmbH und Co. KG. Generalplaner des Projekts ist die EBR Projektentwicklung GmbH (EBR). Für die derzeit laufenden Hochbauarbeiten forderte die EBR eine Containeranlage von HKL an. Bestehend aus 15 Einheiten und verteilt auf drei Etagen dienen die Raumsysteme den Subunternehmen als Büroräume. Die Anlage wurde Mitte März 2017 aufgestellt und wird bis zum Ende des Innenausbaus, voraussichtlich Ende 2018, vor Ort sein.

HKL ist seit vielen Jahren Spezialist für mobile Raumsysteme und kann auf ein großes Sortiment und gut eingespieltes Team zurückgreifen. Für das Göttinger Projekt koordinierte das HKL Center Northeim alle administrativen und logistischen Aufgaben rund um die Containeranlage. Auch Experten aus dem HKL Raumsystemcenter Leipzig und Vertreter des Containerherstellers Containex waren beteiligt. Gemeinsam wurde ein geeigneter Platz für die Aufstellung der Anlage mit insgesamt 15 Einheiten bestimmt. Dieser liegt im Innenhof des Baukomplexes, direkt über einer Tiefgarage. Um das Gelände für die Anlage zu präparieren, mussten zwei Doppel-T-Träger auf dem Boden aufgebracht und unterkoffert werden. Containex lieferte die einzelnen Container vom Werk direkt auf die Baustelle. Dort wurden sie mithilfe eines Krans abgeladen und in den Innenhof befördert. Ausgestattet sind die Container jeweils mit zwei Tischen, acht Stühlen und acht Spinden. Ein auf der rechten Seite der Anlage installiertes Treppensystem verbindet die drei Etagen miteinander. Hierbei wurde ein weiterer Container verbaut.

Christian Keese, Betriebsleiter im HKL Center Northeim, sagt: „Durch das optimale Zusammenspiel unserer Raumsysteme-Experten und dem guten Kontakt zu unserem Hersteller Containex konnten wir dem Kunden die perfekte Lösung für die Anlage liefern und alle seine Wünsche erfüllen - von der Ausstattung bis zur Anlieferung. Wir freuen uns, Teil dieses wichtigen Projekts für die Stadt Göttingen zu sein.“

Bildunterschrift 1: HKL ist seit vielen Jahren Spezialist für mobile Raumsysteme und kann auf ein großes Sortiment und gut eingespieltes Team zurückgreifen.



Bildunterschrift 2: Die Raumsysteme von HKL wurden mithilfe eines Krans in den Innenhof des Gebäudekomplexes befördert.

Bildunterschrift 3: Eine Containeranlage von HKL begleitet Verwaltungs- und Hotelneubau in Göttingen.

Bildunterschrift 4: Gutes Team: Christian Keese, Betriebsleiter im HKL Center Northeim (r.) und Bernd Nolte, EBR-Bauleitung.

Über HKL BAUMASCHINEN

HKL BAUMASCHINEN (www.hkl-baumaschinen.de) ist mit 45.000 Baumaschinen, Baggeräten, Raumsystemen und Fahrzeugen der größte Baumaschinenvermieter in Deutschland, Österreich und Polen. Das Familienunternehmen erzielt einen Umsatz von über 300 Millionen Euro. Mit seinem Mietpark-, Baushop- und Service-Angebot für Bau, Handwerk, Industrie und Kommunen ist HKL der führende Anbieter der Branche. 140 Niederlassungen, 1.200 Mitarbeiter und eine große Maschinenflotte garantieren die Nähe zum Kunden und den schnellen Service vor Ort.

Pressekontakt HKL BAUMASCHINEN

CREAM COMMUNICATION

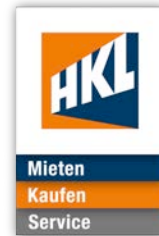
Schauenburgerstraße 37

D-20095 Hamburg

T +49 40 401 131 010

F +49 40 401 131 011

E-Mail: hkl@cream-communication.com



PRESSEMITTEILUNG

HKL Maschinen punkten auf engen Wegen

Radlader und Dumper unterstützen die Erneuerung des Wasserversorgungssystems im Palmengarten in Frankfurt am Main.

Frankfurt/Main, 6. April 2017 – Die Joh. Wachenfeld GmbH & Co. KG (Wachenfeld), Spezialist für Verkehrswege und Tiefbau aus Korbach, wurde mit der Verlegung des Kanal- und Versorgungssystems im Palmengarten in Frankfurt am Main beauftragt. Dabei sollen die alten PVC-Rohre von Wasserleitung und Schmutzwasserkanal gegen neue PE-Leitungen ausgetauscht werden. Für die erforderlichen Tiefbauarbeiten forderte Wachenfeld zusätzlich zu den eigenen Maschinen zwei Radlader, zwei Dumper und einen Minibagger aus dem HKL MIETPARK an.

Die auszutauschenden Rohre verlaufen entlang der Gehwege und um die Gewächshäuser des Geländes. Insgesamt werden 250 Meter Leitungen für Brunnen- und Trinkwasser in den Dimensionen von 90, 125 und 140 Millimeter sowie ca. 150 Meter Leitungen für den Abwasserkanal verlegt. Damit die Areale während der Arbeiten jederzeit für Besucher zugänglich bleiben, werden die Gehwege abschnittsweise aufgedrückt. Anschließend werden sie wieder mit dem Aushub verfüllt. Das Füllmaterial muss in der Zwischenzeit sauber getrennt und innerhalb des schmalen Baubereichs gelagert oder auf einen abseits gelegenen Bereich verfrachtet werden. Dumper und Radlader aus dem HKL MIETPARK übernehmen bei dem Einsatz eine wichtige Rolle. Da die Parkanlage nur für Fußgänger ausgelegt ist, sind viele Wege sehr eng. Zwei Neuson Dumper 1501 mit einer Breite von 1,3 Metern manövrieren auf den engen Wegen optimal. Ihr hydrostatischer Allradantrieb sorgt auch bei voller Beladung für beste Traktion im Gelände. Mit einer Nutzlast von 1,5 Tonnen und einem Muldeninhalt von 0,8 Kubikmetern gewährleistet die kleine Maschine jederzeit effizienten Materialtransport. Für das Verladen größerer Mengen nutzt Wachenfeld den Terex TL100 Radlader mit einem Gewicht von 5,7 Tonnen. Seine Knicklenkung mit einem Einschlagwinkel von 40 Grad bietet hervorragende Wendigkeit. Das verschafft dem Bediener eine hohe Flexibilität beim Aufnehmen und Absetzen von Lasten. Ausgestattet mit einem Gabelträger bewegt die Maschine Paletten zur Lagerstätte. Der integrierte Schnellwechsler erleichtert dabei den Austausch der Anbaugeräte. Nach dem Austausch der Rohre wird die Fläche mithilfe der Dumper und Radlader wieder geschlossen.

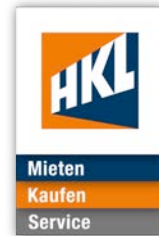
„Beim Bau von Kanälen, Rohrleitungen und Infrastruktur werden kompakte Maschinen benötigt, die so effizient wie große Maschinen arbeiten. Wir sind immer wieder an Einsatzorten mit speziellen Bedingungen wie im Palmengarten“, sagt Eugen Sonnenberg, Polier bei Wachenfeld. „Im HKL MIETPARK haben wir bisher für jeden Einsatz die passende Maschine gefunden.“



„Zufriedene Kunden, das ist immer unser Ziel. Natürlich punktet HKL mit der großen Maschinenauswahl, die unser Mietpark bietet. Aber ganz besonders entscheidend ist, dass sich der Kunde auf unsere Leute und deren Kompetenz verlassen kann. Darum bleiben uns die Kunden über viele Jahre treu – so wie Wachenfeld, die immer wieder bei uns mieten“, erklärt Heribert Gundermann, Kundenberater Miete/Baushop im HKL Center Hanau.

Bildunterschrift 1: Bilden ein gutes Team im Palmengarten: Ein Terex Radlader und ein Neuson Dumper aus dem HKL MIETPARK.

Bildunterschrift 2: Heribert Gundermann, Kundenberater Miete/Baushop im HKL Center Hanau (l.) und Eugen Sonnenberg, Polier bei Wachenfeld.



PRESSEMITTEILUNG

Baggern für die Geschichte

Maschinen aus dem HKL MIETPARK halfen beim Neubau des Sudetendeutschen Museums in München.

München, 30. März 2017 – In München-Haidhausen entsteht derzeit auf einer Fläche von 1.200 Quadratmetern das neue Sudetendeutsche Museum. Generalunternehmer ist die PROBAT Bau AG aus München. Für den Abbruch und Tiefbau wurde die Seidl Tiefbau GmbH (Seidl Tiefbau) aus Straßlach-Dingharting beauftragt. Dafür mietete das Unternehmen zwei 14-Tonnen-Raupenbagger und einen 5-Tonnen-Raupenbagger aus dem HKL MIETPARK an. Im Juni 2016 starteten die Arbeiten, die noch vor Frostbeginn im Dezember abgeschlossen werden konnten. Derzeit werden die Hochbaumaßnahmen ausgeführt.

Das neue Museum schließt direkt an das Sudetendeutsche Haus an, am Standort der ehemaligen Gaststätte „Wallenstein Stuben“. Im ersten Schritt wurde diese abgerissen, um Platz für den Neubau zu schaffen. Dabei kam ein Yanmar ViO50 von HKL beim Abbruch und Aushub zum Einsatz. Für die Arbeiten in der entstandenen neun Meter tiefen Baugrube setzte Seidl Tiefbau unter anderem einen 35-Tonnen-Bagger aus dem eigenen Maschinenpark ein. Doch fiel dieser aufgrund eines Motorschadens wenige Wochen vor Ende der Maßnahme aus. Um keine Zeit zu verlieren, musste schnell Ersatz beschafft werden. Zwei Kurzheckbagger wurden bei HKL angefordert. Deutschlands Branchenführer reagierte sofort und lieferte die gewünschten Bagger Doosan DX140 sehr kurzfristig auf die Baustelle. Per Autokran wurden sie in die Baugrube gehoben und übernahmen unten angekommen den Restabbruch der alten Bodenplatte und Fundamente, den Fundamentaushub sowie die Feinplanie für die neue Bodenplatte. Die Maschinen wurden speziell für Arbeiten auf beengtem Raum entwickelt und zeichnen sich durch einen extrem kleinen Heckschwenkradius von nur 1.530 Millimeter aus. Zudem sorgt ihr zweiteiliger Ausleger für einen verbesserten Arbeitsbereich. Mit Hydraulikhammer ausgestattet stemmte einer der Bagger die alte Betonbodenplatte auf, der zweite Bagger nahm das abgebrochene Material auf. Um es aus der Baugrube zu befördern, reichte er es an einen mit Verlängerung und Greifer versehenen Bagger der Firma Seidl Tiefbau weiter, der am oberen Baugrubenrand positioniert war. So wurde stets genügend freier Arbeitsraum in der beengten Baugrube sicher gestellt.

Thomas Wasmer, Betriebsleiter im HKL Center München Ost, sagt: „Bei Einsätzen wie diesen werden die Vorteile von HKL sehr klar: Mit unseren über 140 miteinander vernetzten Centern können wir schnell reagieren. Es lagen weniger als 48 Stunden zwischen dem ersten Anruf der Firma Seidl Tiefbau und unserem einsatzbereiten Bagger in der Baugrube.“



„Wir schätzen sehr an HKL, dass man gemeinsam nach Lösungen sucht und diese auch immer findet“, sagt Gregor Vester, Technischer Leiter der Firma Seidl Tiefbau GmbH. „Das Team rund um Thomas Wasmer hat vollen Einsatz gezeigt und uns innerhalb kürzester Zeit mit den wichtigen Ersatzmaschinen beliefert. So konnten wir das Projekt doch noch im vorgegeben Zeitrahmen beenden. Ein toller Service.“

Weiterführende Informationen

Der Freistaat Bayern errichtet das Sudetendeutsche Museum für die Sudetendeutsche Stiftung als staatliche Baumaßnahme. Das Museum soll ein Ort werden, der Geschichte, Schicksal und Kultur der Sudetendeutschen lebendig im Bewusstsein hält. Die unmittelbare Nähe zu den Einrichtungen der Sudetendeutschen Stiftung fördert die Idee eines überregional bedeutsamen Sudetendeutschen Zentrums in München und sichert zugleich die Identität des Standortes. Die Finanzierung dieses zentralen Projektes deutscher Vertriebenenpolitik übernehmen zu 2/3 der Freistaat Bayern und zu 1/3 der Bund. Insgesamt wurden für den Neubau 18 Millionen Euro veranschlagt. Stellvertretend für den Freistaat Bayern übernimmt das Staatliche Bauamt Rosenheim die Rolle der baudurchführenden Ebene. Zur Umsetzung des Projektes in attraktiver Architekturqualität wurde im September 2014 ein nichtoffener europaweiter Realisierungswettbewerb ausgeschrieben. Diesen gewann das Büro pmp Architekten GmbH aus München.

Bildunterschrift 1: Teamwork: Mit Hydraulikhammer ausgestattet stemmte ein HKL Kurzheckbagger die alte Betonbodenplatte auf, ein zweiter nahm das abgebrochene Material auf.

Bildunterschrift 2: Ein Yanmar ViO50 von HKL half beim Abbruch der ehemaligen Gaststätte „Wallenstein Stuben“.

Bildunterschrift 3: Thomas Wasmer ist Betriebsleiter im HKL Center München Ost.



PRESSEMITTEILUNG

Hoch hinaus mit HKL

Deutschlands Branchenführer lieferte ausgewählte Höhentechnik für Baumarkt-Bau in Bochum.

Dortmund, 21. März 2017 – Hoher Anspruch für HKL: Für die Errichtung eines Baumarkts in Bochum mietete die Firma Siedenburger Stahl+Glasbau GmbH & Co. KG (Siedenburger) aus Rahden ausgewählte Höhentechnik von Deutschlands Branchenführer HKL an. Zwischen Juni und September 2016 kamen Teleskopstapler, Scheren- und Teleskopbühnen aus dem HKL Arbeitsbühnen- und Teleskopcenter NRW in Dortmund zum Einsatz. Auftraggeber für den Neubau war die Firma FAM Immobilien Oberhausen.

HKL punktete bei dem Projekt insbesondere mit Know-How und Spezialgeräten für die in luftiger Höhe anfallenden Stahl-, Aluminium- und Glasbauarbeiten. Dafür wurden Scheren- und Teleskopbühnen, die Arbeitshöhen bis zu 18 Metern zulassen, ausgewählt. Die angemietete Gelenk-Teleskopbühne Manitou 180 ATJ mit einer Tragfähigkeit von 230 Kilogramm und einer Reichweite von 10,6 Meter ist perfekt für Arbeiten an schwer zugänglichen Stellen geeignet und wurde unter anderem für die Montage der Isolierglasscheiben eingesetzt. Ein leistungsstarker und trotzdem verbrauchsarmer Merlo Teleskoplader half beim Aufstellen der Stahlkonstruktion sowie beim Entladen der LKWs. Dafür wurde er zusätzlich mit einem Lasthaken ausgestattet.

André Teupe, Betriebsleiter HKL Arbeitsbühnen- und Teleskopcenter NRW, sagt: „Der Baumarkt-Bau in Bochum ist ein Beispiel dafür, wie gut unser Sortiment auf die Anforderungen unserer Kunden zugeschnitten ist. Wir konnten die Firma Siedenburger nicht nur gut beraten, wir konnten auch genau die richtigen Maschinen für die unterschiedlichen Arbeitsschritte anbieten.“

„Schon seit über 15 Jahren sind wir treuer Kunde von HKL. Wir werden von unserem Ansprechpartner André Teupe immer optimal beraten. Besonders die kurze Reaktionszeit, wenn wir eine Lieferung mal schnell brauchen, ist einfach unschlagbar. Oft erhalten wir noch am selben Tag unsere Maschine“, sagt Henrik Nobbe, Einkauf bei Siedenburger.



Bildunterschrift 1: Die von HKL angemietete Gelenk-Teleskopbühne ist perfekt für Arbeiten an schwer zugänglichen Stellen geeignet.

Bildunterschrift 2: André Teupe, Betriebsleiter im HKL Arbeitsbühnen- und Teleskopcenter NRW (l.) und Jens Hagmeister, Bauleiter bei Siedenburger.

Bildunterschrift 3: HKL punktete bei dem Projekt insbesondere mit Know-How und Spezialgeräten für die in luftiger Höhe anfallenden Stahl-, Aluminium- und Glasbauarbeiten.



PRESSEMITTEILUNG

HKL im Blumenparadies

Bauunternehmen ergänzt Maschinenbedarf aus dem HKL MIETPARK.

Bochum, 14. März 2017 – Für den Umbau des Gartencenters Schley's Blumenparadies in Bochum setzt die beauftragte Gustav Marsch GmbH & Co. KG (Gustav Marsch) der Stricker-Gruppe aus Dortmund mehrere Maschinen aus dem HKL MIETPARK ein. Es wurden ein 15-Tonnen-Bagger, Minibagger, Radlader und eine Walze für die Tiefbauarbeiten angefordert. Das Bauunternehmen mietet über einen Rahmenvertrag regelmäßig Maschinen bei Deutschlands Branchenführer an. Das auf ein Jahr ausgelegte Bauprojekt erfolgt in zwei Phasen. In der ersten wird ein Teil der auf dem Grundstück stehenden Gebäude mit einer Fläche von 4.300 Quadratmetern abgerissen. An ihrer Stelle wird in der zweiten Bauphase, die voraussichtlich im Juni 2017 beginnt, ein Neubau mit einer Fläche von 6.100 Quadratmetern errichtet - für mehr Platz und ein besseres Ambiente.

Nach dem Abriss musste das Gelände für den Bau des neuen Gartencenters vorbereitet werden. Ein 15-Tonnen-Raupenbagger übernahm den Bodenaustausch. Dabei wurde die Oberfläche abgetragen und anschließend mit Schotter verfüllt. Mit einem Hydraulikhammer versehen brach er die vorhandenen Betonflächen auf. Der Bagger verfügt über einen kraftvollen Motor und bringt bei geringem Kraftstoffverbrauch enorme Leistung. Ein 5-Tonnen-Kurzheckbagger unterstützt die große Maschine beim Graben der Fundamentfläche und hebt Vertiefungen für die Rohrleitungen aus. Er besticht durch sehr effektive Grableistung bei gleichzeitig optimal abgestimmter Fahrtriebssteuerung. Damit können Grab- und Planierarbeiten schnell und effizient ausgeführt werden. Für die anfallenden Verdichtungsarbeiten kam außerdem eine Walze von HKL zum Einsatz. Zusätzlich wurden für den Transport des Aushubs in eine kleine Lagerhalle Minibagger und Radlader mit kompakten Abmessungen von HKL angemietet.

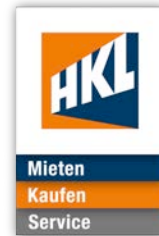
„Wir arbeiten schon seit Jahren mit HKL zusammen. Wenn unser Maschinenpark ausgereizt ist, decken wir den weiteren Bedarf mit Maschinen aus dem HKL MIETPARK ab. Wir haben Zugriff auf alle Geräte und werden auch kurzfristig bedient. So bleiben wir immer und überall flexibel. Für unsere Anforderungen ist HKL der perfekte Ansprechpartner“, erklärt Axel Eversberg, Bauleiter bei Gustav Marsch im Straßen- und Tiefbau.

Jörg Reich, Kundenberater Miete/Baushop im HKL Center Essen und Bochum, ergänzt: „HKL hat ein dichtes Centernetz und ein breites Sortiment. Unser Angebot ist vielfältig und auf unterschiedlichste Einsatzgebiete ausgerichtet. Hier findet jeder das Richtige.“



Bildunterschrift 1: Ein 15-Tonnen-Raupenbagger aus dem HKL MIETPARK half beim Umbau des Gartencenters Schley's Blumenparadies in Bochum.

Bildunterschrift 2: Jörg Reich ist Kundenberater Miete/Baushop im HKL Center Essen und Bochum.



PRESSEMITTEILUNG

Neues HKL Center im Ruhrgebiet

Deutschlands Branchenführer verdichtet sein Centernetz weiter und bietet ab April 2017 einen Mix aus Miete, Kauf und Service in Recklinghausen.

Recklinghausen, 9. März 2017 – Noch mehr Baumaschinenkompetenz in NRWs Norden: Deutschlands Branchenführer HKL eröffnet im April 2017 das HKL Center Recklinghausen in Herten und schließt damit eine Versorgungslücke in der Region. Am neuen Standort finden Kunden auf 1.500 Quadratmetern ein abgerundetes Sortiment an Maschinen, Kleingeräten und Werkzeugen namhafter Hersteller. Dazu bietet HKL einen top Service: In der geräumigen Werkstatt werden neben Maschinen aus dem HKL MIETPARK auch kundeneigene Geräte repariert.

Das Angebot des Centers ist speziell auf die Bedürfnisse der Region abgestimmt und wendet sich schwerpunktmäßig an Unternehmen aus den Bereichen Gala- und Tiefbau. Das Sortiment reicht von Bagger bis 8 Tonnen Einsatzgewicht, über Radlader mit bis zu 0,8 Kubikmeter Schaufelinhalt bis hin zu ausgewählter Verdichtungstechnik. Dazu finden Kunden im HKL MIETSHOP Kleinmaschinen, Geräte, Werkzeuge und das entsprechende Zubehör zur unkomplizierten Miete – übersichtlich angeordnet und zu günstigen Preisen. Neben dem umfangreichen Mietangebot bietet HKL in seinem HKL BAUSHOP viele Artikel auch zum Kauf.

Frank Seidler, HKL Niederlassungsleiter NRW-Nord, sagt: „Mit dem neuen Center schließen wir eine Lücke in unserem Niederlassungsnetz im nördlichen Teil von NRW. Bei dem aktuellen Ausbau des Autobahnkreuzes A43/A2 und weiteren anstehenden Bauaktivitäten in der Region sind wir direkt vor Ort und können in kürzester Zeit Maschinen und Geräte bereitstellen. Zudem sind in NRW die meisten Galabauer Deutschlands ansässig. Darauf reagieren wir vor allem mit dem Konzept unseres HKL MIETSHOPS.“

Vermieter der neuen Immobilie ist das Hertener Traditionsunternehmen Somplatzki Entsorgung GmbH, dessen Hauptsitz genau gegenüber dem neuen HKL Center Recklinghausen liegt. Geschäftsführer Peter Somplatzki sagt: „Wir freuen uns HKL als neuen Mieter und Nachbarn begrüßen zu dürfen. Wir wollen die neu gewonnene Nähe der Betriebe für eine effektive Zusammenarbeit nutzen und unseren Kunden gerade im Bereich Galabau dadurch einen echten Mehrwert bieten.“

Mit dem neuen HKL Center löst HKL sein Versprechen von großer Nähe zum Kunden ein. Neben weiteren Centern im Ruhrgebiet betreibt HKL insgesamt über 30 Center in NRW. Weitere Infos unter hkl-baumaschinen.de/Mieten/HKL-Center-Locator/HKL-Center-Liste.



Bildunterschrift 1: HKL eröffnet am 1. April 2017 das HKL Center Recklinghausen in Herten und schließt damit eine Versorgungslücke in der Region.

Bildunterschrift 2: Von Profis für Profis: André Weitendorf, Mietdisponent im HKL Center Recklinghausen und Frank Seidler, HKL Niederlassungsleiter NRW-Nord (v.l.n.r.).



PRESSEMITTEILUNG

Wendige Saubermänner zur Fastnacht

HKL lieferte Radlader an Mainzer Entsorgungsbetrieb.

Mainz, 3. März 2017 – HKL in der fünften Jahreszeit: Um nach dem Fastnachtsumzug am 27. Februar die Mainzer Innenstadtstraßen wieder von Abfällen zu befreien, mietete der Entsorgungsbetrieb der Stadt Mainz (EB Mainz) drei Radlader von Deutschlands Branchenführer HKL an.

Für die zum Teil verwinkelten und schwer zugänglichen Stellen der Straßen wurden besonders wendige Maschinen für die Aufräumarbeiten benötigt. HKL fand hier die richtige Lösung: drei Radlader aus dem Hause Kramer. Der Kramer 5035 Radlader eignet sich mit seinem kleinen Wendekreis und einer Breite von nur 1.200 Millimetern ideal für Arbeiten in beengten Platzverhältnissen. Mit Besen ausgestattet schoben zwei dieser Modelle unverzüglich die Überreste des Karnevalsumzuges von den Straßenrändern in die Mitte der Fahrbahn. Als optimale Ergänzung kam der ca. 50 Zentimeter breitere Kramer 5075 Radlader zum Einsatz. Dank 0,75 Kubikmeter Schaufelinhalt und einer drei mal so hohen Nutzlast wie der Kramer 350 konnte er den zusammengeschobenen Müll auf der rund 4 Kilometer langen Umzugsstrecke schnell in die bereitstehenden Müllfahrzeuge zum Abtransport verladen.

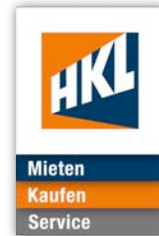
Marco Baum, Kundenberater im HKL Center Mainz, sagt: „Für HKL sind Veranstaltungen immer eine tolle Möglichkeit, in der Stadt Präsenz zu zeigen. Mit unseren Mietmaschinen sorgen wir dafür, dass Mainz nach ausgelassenen Festivitäten schnell wieder glänzt.“

„Seit einigen Jahren schon greifen wir für die Straßenreinigung nach dem Fastnachtsumzug auf das Mietangebot des HKL Center Mainz zurück. Wir haben durchweg positive Erfahrungen gemacht. Von An- bis Rücklieferung der Maschinen läuft alles immer fix und reibungslos. Was will man mehr?“, sagt Frank Maier, Abteilungsleiter beim Entsorgungsbetrieb der Stadt Mainz.

Bildunterschrift 1: Ein Kramer 5035 Radlader aus dem HKL MIETPARK sorgte für saubere Straßen nach dem Mainzer Fastnachtsumzug (Quelle: Entsorgungsbetrieb der Stadt Mainz).

Bildunterschrift 2: Mit Besen ausgestattet schoben Radlader von HKL die Überreste des Karnevalsumzuges von den Straßenrändern in die Mitte der Fahrbahn (Quelle: Entsorgungsbetrieb der Stadt Mainz).

Bildunterschrift 3: Marco Baum ist Kundenberater im HKL Center Mainz.



Unternehmensprofil

HKL BAUMASCHINEN ist mit 45.000 Baumaschinen, Baugeräten, Raumsystemen und Fahrzeugen der größte Baumaschinenvermieter in Deutschland, Österreich und Polen. Das 1970 gegründete Familienunternehmen ist mit seinem Mietpark, Verkaufs- und Serviceangebot größter Komplett Dienstleister für Bau, Handwerk, Industrie und Kommunen und erzielt einen Umsatz von über 300 Millionen Euro. Mit großen Investitionen in die stetige Erweiterung des Niederlassungsnetzes, die Vergrößerung des Produkt- und Leistungssortiments, neue Spezial-Maschinen sowie der ständigen Schulung seines Personals baut HKL seine Position an der Spitze des Deutschen Baumaschinenhandels und der Vermietung kontinuierlich weiter aus.

Über 140 Niederlassungen bundesweit, 140 Baushops und über 40 ServicePlus-Center garantieren die Nähe zum Kunden und den schnellen Service vor Ort. Auch im Service-Bereich lässt sich HKL von dem Bedarf seiner Kunden leiten und bietet vielseitige Leistungen rund um Maschinen und Baustellen aus einer Hand an. HKL investiert in den stetigen Ausbau der eigenen Infrastruktur. Weitere Niederlassungen unterhält das Familienunternehmen in Polen.

HKL BAUMASCHINEN ist herstellerunabhängiger Vermieter und Händler von Baumaschinen, Baugeräten, Containern und Nutzfahrzeugen. Dabei setzt HKL seit über 40 Jahren ausschließlich auf Qualitätsmaschinen namhafter Hersteller. Entscheidend für die Auswahl des Mietparks sind die langjährigen Erfahrungen mit den Produkten sowie die Zuverlässigkeit der einzelnen Marken.

Daneben hält HKL BAUMASCHINEN jederzeit einen großen Bestand von Gebraucht- und Neumaschinen zum Verkauf bereit. Auch hier setzt HKL konsequent auf Qualität und Zuverlässigkeit: Nur die Maschinen, die sich im Vorfeld im Mietpark bewährt haben, werden zum Verkauf angeboten. Damit gibt HKL seine Erfahrung direkt an den Kunden weiter.

Die HKL BAUSHOPS bieten ein großes Produkt-Sortiment, das stetig erweitert wird: Hier findet der Kunde Baugeräte, Werkzeuge, Kleinmaschinen und Arbeitskleidung für jeden Bedarf. Das Baushop-Sortiment kann auch online unter <http://www.hkl-baushop.de> bestellt werden.

Mit seiner Vielseitigkeit und der konsequenten Erweiterung des Produkt- und Leistungssortiments bedient HKL die umfassenden Belange der Bauwirtschaft.



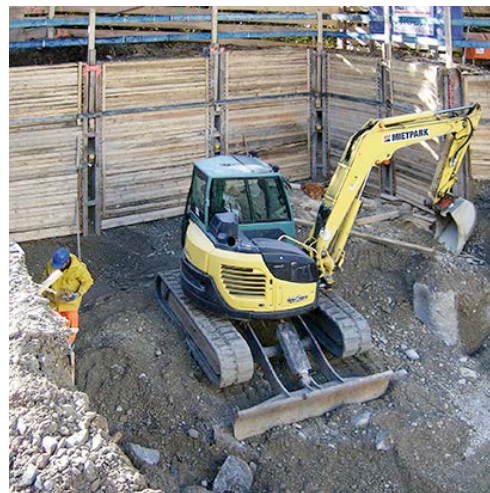
Factsheet

Gründung:	1970
Niederlassungen:	Über 140 Niederlassungen in Deutschland und Österreich, mit 140 Baushops und 40 ServicePlus Centern, Zentrale in Hamburg; weitere Niederlassungen in Polen
Umsatz:	Über 300 Millionen Euro im Jahr 2015
Mitarbeiter:	Über 1.200
Geschäftsführung:	Kay Städing, Arndt Rodewald, Ralf Mahla, Dirk Bahrenthien
Produkte und Leistungen:	Vermietung von Baumaschinen, Raumsysteme und Fahrzeuge, Verkauf von gebrauchten Baumaschinen, Verkauf von Baugeräten, Zubehör und Arbeitsbekleidung
HKL MIETPARK:	45.000 Mieteinheiten, Baugeräten, Container und Fahrzeuge, darunter Spezialmaschinen wie Longreach-Bagger, Walzen, Straßenfertiger, Kommunalmaschinen und Muldenkipper
HKL BAUSHOP:	Baugeräte, Kleinmaschinen, Werkzeug, Arbeitsbekleidung, Sicherheitsbekleidung, Baustellen Absicherung, Druckluftwerkzeuge, Vermessungstechnik, Anschlagmittel, Holzverarbeitungsmaschinen, Heiz- und Trocknungsgeräte
Service:	Komplett-Service - Wartung, Reparatur, Pflege für alle Baumaschinen; eigener Hydraulikschlauch Reparatur-Service; 200 eigene Kundendienstfahrzeuge, komplette Ersatzteilversorgung auch für alle Fremdfabrikate
Handelspartner:	Kramer, Yanmar, Ammann-Verdichtung, Bomag, Terex, Merlo, CompAir, Endress, Komatsu, Gehl, Tracto Technik, Atlas-Copco, Containex HBU, BOS
Branchen:	Straßen- und Tiefbau, Galabau, Industrie und Kommunen, Hochbau
Gebrauchte Maschinen	Über 2.000 gut gepflegte gebrauchte Baumaschinen

Fotosheet (1)



Eine Containeranlage von HKL begleitet Verwaltungs- und Hotelneubau in Göttingen.



Ein Yanmar ViO50 von HKL half beim Abbruch der ehemaligen Gaststätte „Wallenstein Stuben“.



Ein Raupenbagger von HKL ist beim Bau des neuen Technologiezentrums für Physik Instrumente (PI) im Einsatz.



Die von HKL angemietete Gelenk-Teleskopbühne ist perfekt für Arbeiten an schwer zugänglichen Stellen geeignet.



Bilden ein gutes Team im Palmengarten: Ein Terex Radlader und ein Neuson Dumper aus dem HKL MIETPARK.



Nach dem Turnier verlud ein 12-Tonnen Radlader den Sand zum Abtransport auf die Sattelschlepper.

Fotosheet (2)



Ein Kramer 5035 Radlader von HKL sorgte für saubere Straßen nach dem Mainzer Fastnachtsumzug (Quelle: Entsorgungsbetrieb der Stadt Mainz).



Minibagger und Dumper von HKL unterstützen Supermarkt-Neubau in Wien.



Ein Raupenbagger bei HKL unterstützt beim Ausbau des Springorum-Radwegs in Bochum.



Maschinen von HKL helfen beim Bau der neuen Schillerstraßen-Brücke in Münster.



Ausbau A7: Ein Minibagger von HKL hilft beim Aufbau eines etwa vier Meter hohen Podestes am Fahrbahnrand.



Ein 15-Tonnen-Raupenbagger aus dem HKL MIETPARK half beim Umbau des Gartencenters Schley's Blumenparadies in Bochum.